

ENFERMEDAD POR
CORONAVIRUS 2019

(COVID-19)

SITUACIÓN EN LA REPÚBLICA DOMINICANA

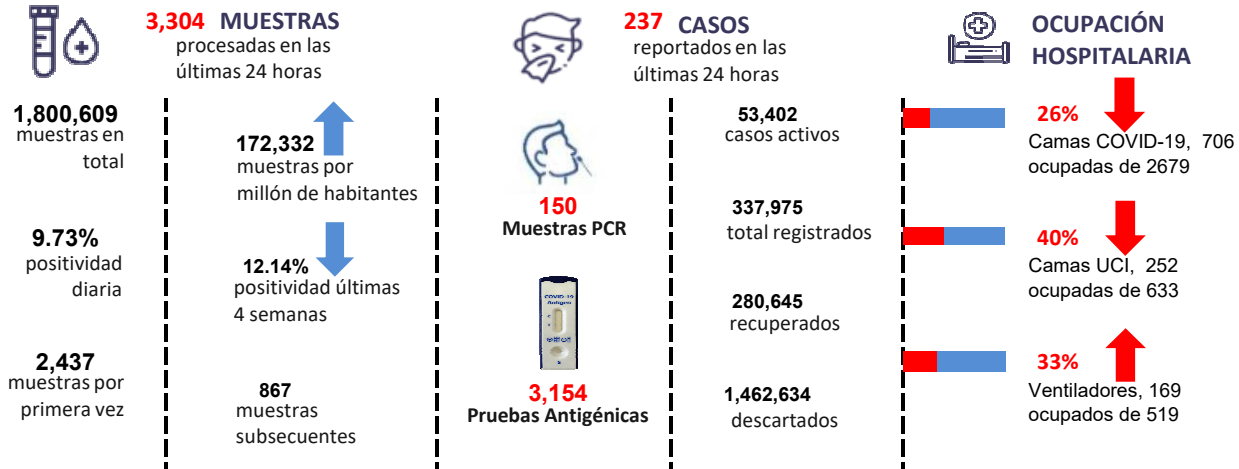
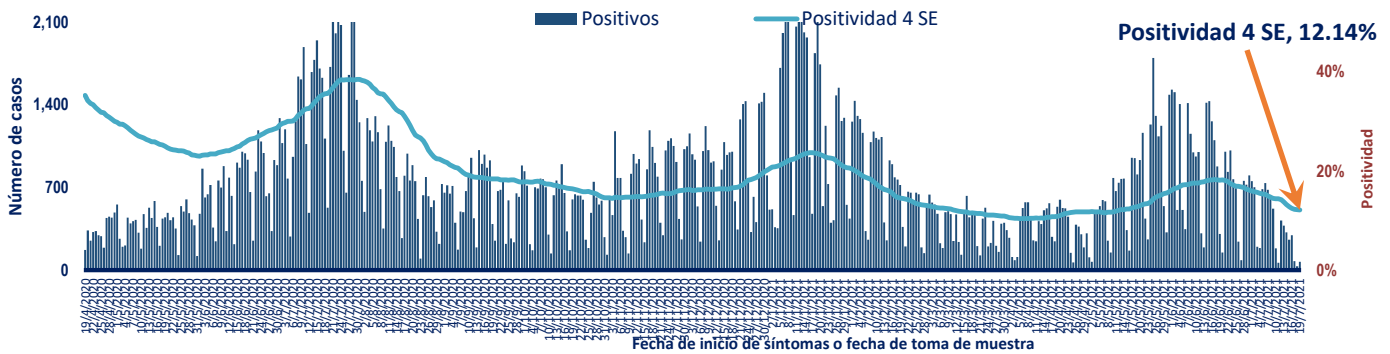


Figura 1. Tendencia de los casos v positividad de COVID-19 en República Dominicana



	GRUPOS DE RIESGO	1,399 trabajadores de la salud	1,195 embarazadas de 20 años	25.81% Fallecidos con hipertensión como comorbilidad	16.12% Fallecidos con diabetes como comorbilidad
		12 DEFUNCIONES notificadas en las últimas 24 horas	6 DEFUNCIONES ocurridas en las últimas 24 horas	3,928 Defunciones en total	375.94 Mortalidad por millón de habitantes

SITUACIÓN LAS AMERICAS

1,962,964 defunciones
 (2,345 Nuevas)

74,832,520 Casos registrados

97,876 Casos nuevos

1,891.60 Mortalidad por millón de habitantes

SITUACIÓN GLOBAL

4,093,145 defunciones
 (7,145 Nuevas)

190,597,409 Casos registrados

427,576 Casos nuevos

527.67 Mortalidad por millón de habitantes



Tabla 1. Casos, defunciones y positividad por COVID-19 según provincia de residencia, República Dominicana

Provincia	Muestras procesadas ^a	Casos (n) ^b					Defunciones (n) ^b	
		Nuevos	Registrados	Incidencia Acumulada	Positividad (%) ^d	Recuperados	Últimas 24Horas	Acumulados
01 Distrito Nacional	465,851	36	92,829	8,898.60	12.37	85,366	0	626
02 Azua	23,063	2	4,361	1,962.15	18.64	3,297	0	40
03 Baoruco	9,631	0	1,905	1,886.05	12.70	1,279	0	14
04 Barahona	24,436	0	4,638	2,451.67	14.42	3,364	0	32
05 Dajabón	7,311	5	1,456	2,190.56	12.04	915	1	15
06 Duarte	48,126	16	7,909	2,645.92	10.59	7,033	0	233
07 Elías Piña	4,682	0	495	780.73	21.98	366	0	6
08 El Seibo	7,316	0	1,169	1,250.16	10.55	738	0	15
09 Espaillat	35,887	4	6,642	2,769.29	17.85	4,253	0	129
10 Independencia	10,808	0	1,321	2,261.06	3.89	992	0	13
11 La Altagracia	70,422	1	11,796	3,337.80	11.97	9,813	0	86
12 La Romana	74,882	2	12,495	4,583.69	11.51	10,577	0	204
13 La Vega	58,503	8	11,343	2,757.91	16.23	9,493	0	212
14 María Trinidad Sánchez	21,882	11	3,959	2,805.87	17.20	2,865	0	26
15 Monte Cristi	8,987	5	1,540	1,313.76	7.46	961	0	31
16 Pedernales	4,498	0	887	2,534.50	17.75	772	0	4
17 Peravia	18,156	1	3,039	1,539.25	14.81	2,517	0	63
18 Puerto Plata	53,959	0	8,316	2,495.64	3.91	6,593	0	157
19 Hermanas Mirabal	32,629	4	3,171	3,441.20	6.93	2,345	0	48
20 Samaná	9,059	2	1,090	971.83	10.19	696	0	9
21 San Cristóbal	55,723	11	11,498	1,803.81	13.36	8,966	1	208
22 San Juan	28,286	4	5,423	2,445.70	18.66	4,489	1	69
23 San Pedro de Macorís	36,831	8	5,632	1,846.76	12.50	4,312	0	60
24 Sánchez Ramírez	18,088	0	3,522	2,317.44	11.16	2,736	0	38
25 Santiago	160,344	53	33,551	3,210.10	13.26	27,649	0	598
26 Santiago Rodríguez	10,914	0	1,593	2,781.76	5.44	1,200	0	11
27 Valverde	24,384	0	3,202	1,811.91	8.34	2,151	0	53
28 Monseñor Nouel	23,714	1	3,822	2,193.05	8.71	3,232	0	51
29 Monte Plata	15,294	4	2,070	1,083.58	15.76	1,346	0	36
30 Hato Mayor	11,570	0	1,622	1,891.28	17.19	938	0	20
31 San Jose de Ocoa	7,468	0	1,350	2,481.39	18.84	936	0	27
32 Santo Domingo	345,584	27	74,285	2,556.26	13.73	65,192	3	792
99 No especificado ^e	72,321	32	10,044	-	-	3,263	0	2
Total	1,800,609	237	337,975	3,234.68	12.14	280,645	6	3,928

^aIncluye casos positivos y negativos a SARS-CoV-2; ^bIncluye casos confirmados y probables; ^cCasos por 100,000 habitantes

^dÚltimas 4 semanas por fecha de confirmación de laboratorio; ^e Pendientes verificación territorial

Fuente: Sistema Nacional de Vigilancia Epidemiológica (SINAVE)

Figura 2. Defunciones COVID-19 por fecha de ocurrencia. República Dominicana

